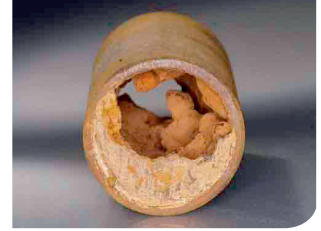


**pH-abhängiges
Regeneriermittel**

- chloridfrei
- feinkristallin
- biologisch abbaubar

**zur Entfernung von
Mischbelägen (Kleinbrunnen)**



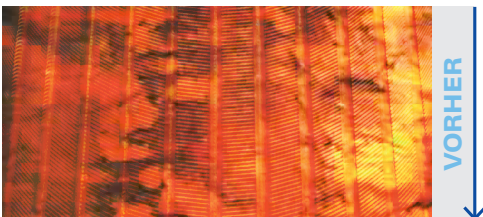
REGENERIERMITTEL GEMÄSS BELAGANALYSE

AIXTRACTOR® 6.0

Mischbeläge – pH-abhängig – Kleinbrunnen

- zur Entfernung von
 - Kalk- (CaCO_3)
 - Eisen- (Fe_2O_3) und
 - Manganablagerungen (MnO_2)
- Umwandlung der unlöslichen
Brunneninkrustationen in lösliche Form
- Reduzierung der Förder- und Neubaukosten
durch Instandhaltung
- Wassergefährdungsklasse (WGK)
1 = niedrigste Einstufung
- Wiederherstellung der ursprünglichen
Brunnenleistung
- Lieferung als festes Wirkstoffkonzentrat
- kurze Reaktionszeit von 8 Stunden
- leicht biologisch abbaubar

WIR LÖSEN IHRE BELAGSPROBLEME AUF!



WWW.CLEANWELLS.DE



QR-Code abschnappen und schon
haben Sie diese Information als
pdf auf Ihrem Smartphone!

cleanwells®

cleanwells GbR

Stadtgrabenstraße 9 · D-78628 Rottweil

Telefon +49 (0) 741-15350 · Fax +49 (0) 741-15333

cleanwells@cleanwells.de · www.cleanwells.de

DAS PROBLEM:

DIE BRUNNENLEISTUNG LÄSST NACH

Alle Brunnen altern ganz natürlich, d.h. die Leistung lässt im Laufe der Jahre mehr oder weniger rasch nach. Die Ursache ist meistens die Bildung von Verkrustungen an der Rammspitze und am Brunnenrohr einschl. des Ringraumes.

AIXTRACTOR® 6.0 reinigt schnell, einfach und umweltfreundlich bestehende Kleinbrunnen, d.h. eine mühsame Suche nach einem neuen Standort und die Kosten für einen neuen Brunnen können vermieden werden.

AIXTRACTOR® 6.0 ist ein sehr effektiv wirkender Brunnenreiniger zur Entfernung von eisen- und manganhaltigen Inkrustationen (Verockerungen) sowie Karbonaten (Versinterungen). Sein Wirkprinzip vereint die Eigenschaften einer Säure mit der Reduktionskraft, durch die schlecht lösliches Eisen(III) bzw. Mangan(IV) zu gut löslichem Eisen(II) bzw. Mangan(II) umgewandelt und Karbonate restlos aufgelöst werden.

DIE LÖSUNG:

SCHNELLE UND EINFACHE BRUNNENREINIGUNG

AIXTRACTOR® 6.0 wird als festes Wirkstoffkonzentrat zugesandt. Vor der Einbringung in den Brunnen ist es in sauberem Wasser zu lösen.

Rammbrunnen 5/4"- 2", einschließlich Ringraum

Höhe der Wassersäule = 1 m	empfohlene Dosierung = 400 g
Höhe der Wassersäule = 2 m	empfohlene Dosierung = 800 g
Höhe der Wassersäule = 3 m	empfohlene Dosierung = 1200 g
Höhe der Wassersäule = 4 m	empfohlene Dosierung = 1600 g

Die Höhe der Wassersäule kann mit einem trockenen Schlauch bestimmt werden. Das Anmischen der AIXTRACTOR® 6.0-Lösung sollte unmittelbar vor dem Einbringen stattfinden. Wir empfehlen ein Verhältnis von 1 l Wasser pro 100 g AIXTRACTOR® 6.0, d.h. die Gesamtmenge der Arbeitslösung beträgt 4, 8, 12 oder 16 l.

Sinnvoll ist das Anmischen in einem Behälter. Um ein Verklumpen zu verhindern ist das Mittel langsam, unter Rühren, in das Wasser einzuschütten. Das Anmischen sollte im Freien stattfinden, wobei auf gute Belüftung zu achten ist. Die Arbeitslösung darf auf keinen Fall auf die Haut oder in die Augen gelangen.

Die gesamte angemischte Arbeitslösung wird in den Brunnen mit Hilfe eines Trichters und eines Schlauches eingegeben. Wir empfehlen, sich bei der Einbringung nicht direkt an der Brunnenöffnung aufzuhalten, da durch die chemische Reaktion die Arbeitslösung rückspritzen kann. AIXTRACTOR® 6.0 hat eine Einwirkzeit von 8 Stunden, während der die Brunnenöffnung nicht verschlossen werden darf.

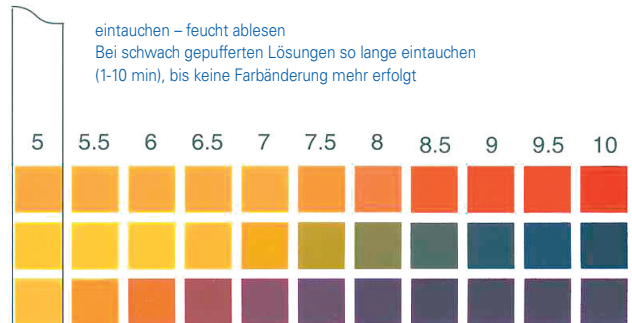
AIXTRACTOR® 6.0 darf auf keinen Fall mit anderen Chemikalien (z.B. Wasserstoffperoxid, Chlorbleichlauge, Hypochlorit) vermischt werden. Dies führt nicht zu einer Wirkungssteigerung, sondern zu einer Zersetzung des Mittels, bei der giftige bzw. erstickende Gase entstehen können.

DAS PROBLEM:

DIE BRUNNENLEISTUNG LÄSST NACH

Die abgepumpte Arbeitslösung hat eine milchig gelb-grüne Farbe. Das Abpumpen des Brunnens sollte so lange fortgesetzt werden bis das Wasser klar und partikelfrei ist.

AIXTRACTOR® 6.0 fällt in die Wassergefährdungsklasse I = schwach wassergefährdend (niedrigste Einstufung), daher kann das aus dem Brunnen abgepumpte Wasser erst nach einer Verdünnung mit Frischwasser versickert oder in den Kanal eingeleitet werden.



Ist der pH-Wert des abgepumpten Wassers kleiner als pH 6,5, muss er vor der Entsorgung auf Werte von pH 6,5 bis 8,5 eingestellt werden, z.B. 10 l aufgebrauchter Arbeitslösung aus dem Brunnen in einen Behälter abpumpen, 10 l Frischwasser dazugeben und mittels beigefügter pH-Streifen messen.

Da AIXTRACTOR® 6.0 organische Inhaltsstoffe enthält, ist potenziell eine Verkeimung möglich. Deshalb empfehlen wir das Mittel ausschließlich zur Reinigung von Brauchwasserbrunnen einzusetzen. Als Endprodukte der chemischen Reaktion entstehen biologisch abbaubare organische Reste und je nach Typ der Verkrustungen Eisen (Fe^{2+}) bzw. Mangan (Mn^{2+}) bzw. Kalzium (Ca^{2+}) bzw. Magnesium (Mg^{2+}).

SICHERHEITSHINWEISE

Unzugänglich für Kinder aufbewahren! UBA 49500103

Bitte unbedingt beachten: Die Arbeitslösung darf auf keinen Fall auf die Haut oder in die Augen gelangen! Das Anmischen sollte im Freien stattfinden, wobei auf gute Belüftung zu achten ist!

R 36/38	Reizt die Augen und die Haut
S 24/25	Berührung mit den Augen und der Haut vermeiden
S 26	Bei Berührung mit den Augen sofort gründlich mit Wasser abspülen und Arzt konsultieren (dieses Blatt möglichst vorzeigen)
S 37/39	Bei der Arbeit geeignete Schutzhandschuhe und Schutzbrille/Gesichtsschutz tragen



Xi reizend

Die Angaben stützen sich auf den heutigen Stand unserer Kenntnisse, sie stellen jedoch keine Zusicherung von Produkteigenschaften dar und begründen kein vertragliches Rechtsverhältnis.